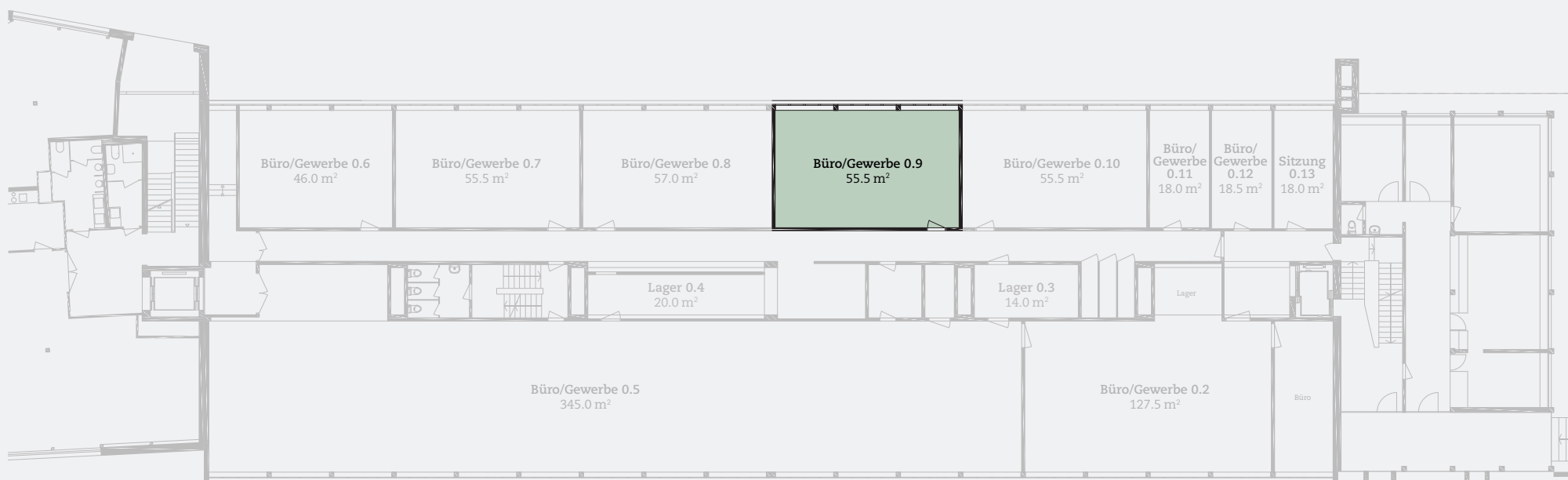


## BÜRO/GEWERBE 0.9

Erdgeschoss  
 Neuenhoferstrasse 99  
 ca. 55.5 m<sup>2</sup>

flexibel, modern, stadtnah



Änderungen und Abweichungen gegenüber den publizierten Angaben bleiben ausdrücklich vorbehalten. Keine Haftung.

