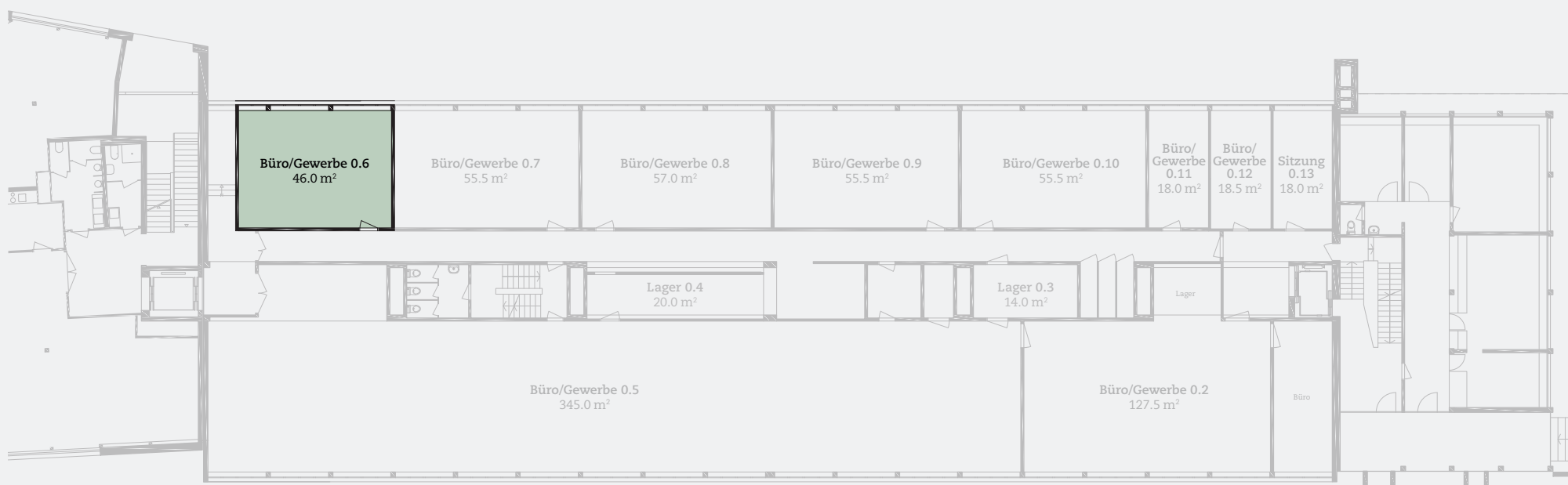


BÜRO/GEWERBE 0.6

Erdgeschoss
 Neuenhoferstrasse 99
 ca. 46.0 m²

flexibel, modern, stadtnah

FLUX BADEN



Änderungen und Abweichungen gegenüber den publizierten Angaben bleiben ausdrücklich vorbehalten. Keine Haftung.

