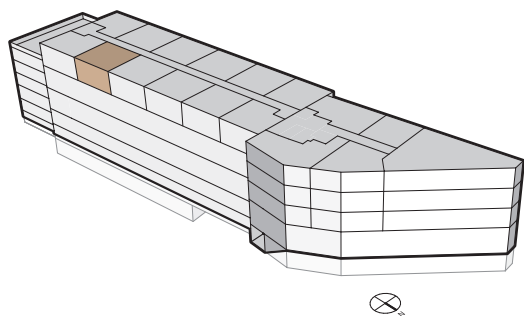


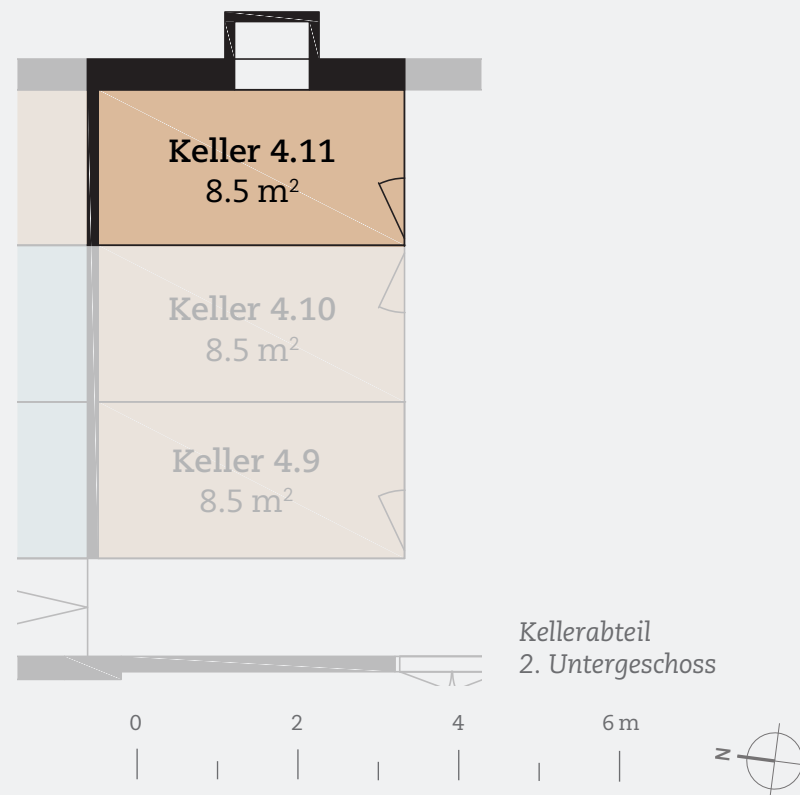
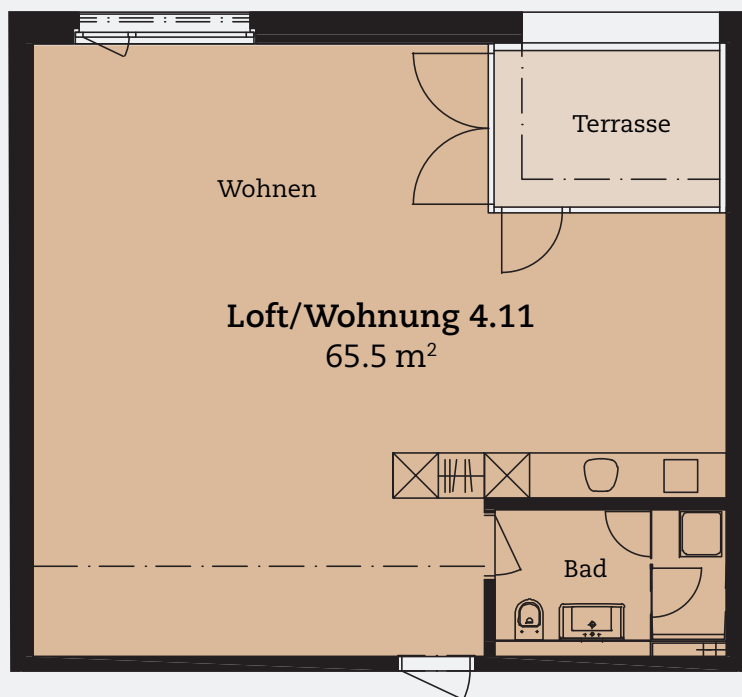
flexibel, modern, stadtnah

**FLUX** BADEN



## LOFT/WOHNUNG 4.11

4. Obergeschoss  
Neuenhoferstrasse 99  
ca. 65.5 m<sup>2</sup>  
Kellerabteil: ca. 8.5 m<sup>2</sup>



Änderungen und Abweichungen gegenüber den publizierten Angaben bleiben ausdrücklich vorbehalten. Keine Haftung.